

მარიკულტურის ზონების შერჩევის ძირითადი კრიტერიუმები

„აკვაკულტურის შესახებ“ საქართველოს კანონის თანახმად, საზღვაო წყლებში აკვაკულტურის წარმოება დასაშვებია აკვაკულტურისათვის გამოყოფილ ზონებში, რომელსაც ამტკიცებს საქართველოს მთავრობა.

დღეისათვის საქართველოს საზღვაო სივრცეში საკანონმდებლო, სამრეწველო და გარემოსდავითი არსებული მდგომარეობის გათვალისწინებით შერჩეული იქნა მარიკულტურის განვითარებისათვის შესაბამისი 5 საზღვაო ზონა.

აღნიშნული ზონებია: გონიო-კვარიათი, ჩაქვი, ქობულეთი, ფოთი და ანაკლია.

ზონები შერჩეული იქნა შემდეგი კრიტერიუმების გათვალისწინებით:

- 1) შესაბამისობა მარიკულტურის საქმიანობის წარმართვის შესაძლებლობასთან, რომელიც განისაზღვრება:
 - ა) ზონის წყლის ჰიდროლოგიური, ჰიდრობიოლოგიური და ჰიდროქიმიური მონაცემებით;
 - ბ) ზონის ბათიმეტრიული მონაცემებით;
 - გ) დაშორება მდინარეებთან და ჩამდინარე წყლებთან;
 - დ) დაშორება ქალაქებიდან და მსხვილი ურბანული დასახლებებიდან;
- 2) ზონის მართვისა და ლოჯისტიკის შესაძლებლობები;
- 3) ზონის გამოყენების შედეგად თევზჭერასთან და ზღვის სარგებლობის სხვა დარგობრივ მიმართულებებთან ინტერესთა კომფლიქტის მინიმუმირების შესაძლებლობები;

ზონები შერჩეული იქნა 15-90 მ სიღრმის ზღვის შელფურ ზონაში. ყველა ზონა დაცვილებულია ნაპირიდან 300 მეტრზე მეტი დისტანციით.

არცერთი წარმოდგენილი ზონა არ ფარავს თევზჭერაში ტრალირებისათვის გამოყოფილ ზღვის უბნებს.

ზონები შეირჩა ასევე ქაფშიის ინტენსიური რეწვის სტატისტიკური ინფორმაციის გათვალისწინებით.

ზონები არ მოიცავს დაცულ ან აკრძალულ ზღვის უბნებს.

- 1) ზონების პარამეტრებია:
- 2) ფოთი - სიგრძე - 2800 მ. სიგანე- 5440 მ.; ნაპირიდან მოშორება - 1550 მ. ფართობი-15226191 კვ.მ.
- 3) გონიო-კვარიათი - სიგრძე - 6845 მ. სიგანე- 3650მ.; ნაპირიდან მოშორება - 60 მ. ფართობი-21218094 კვ.მ.
- 4) ჩაქვი - სიგრძე- 6135 მ. სიგანე- 1850 მ.; ნაპირიდან მოშორება - 410 მ. ფართობი-9801808 კვ.მ.
- 5) ქობულეთი- სიგრძე- 8600მ. სიგანე- 4790მ.; ნაპირიდან მოშორება - 620 მ. ფართობი-26880125 კვ.მ.
- 6) განმუხური (ანაკლია) - სიგრძე- 2 205 მ. სიგანე- 7 600 მ.; ნაპირიდან მოშორება - 1500 მ. ფართობი- 17301825 კვ.მ.

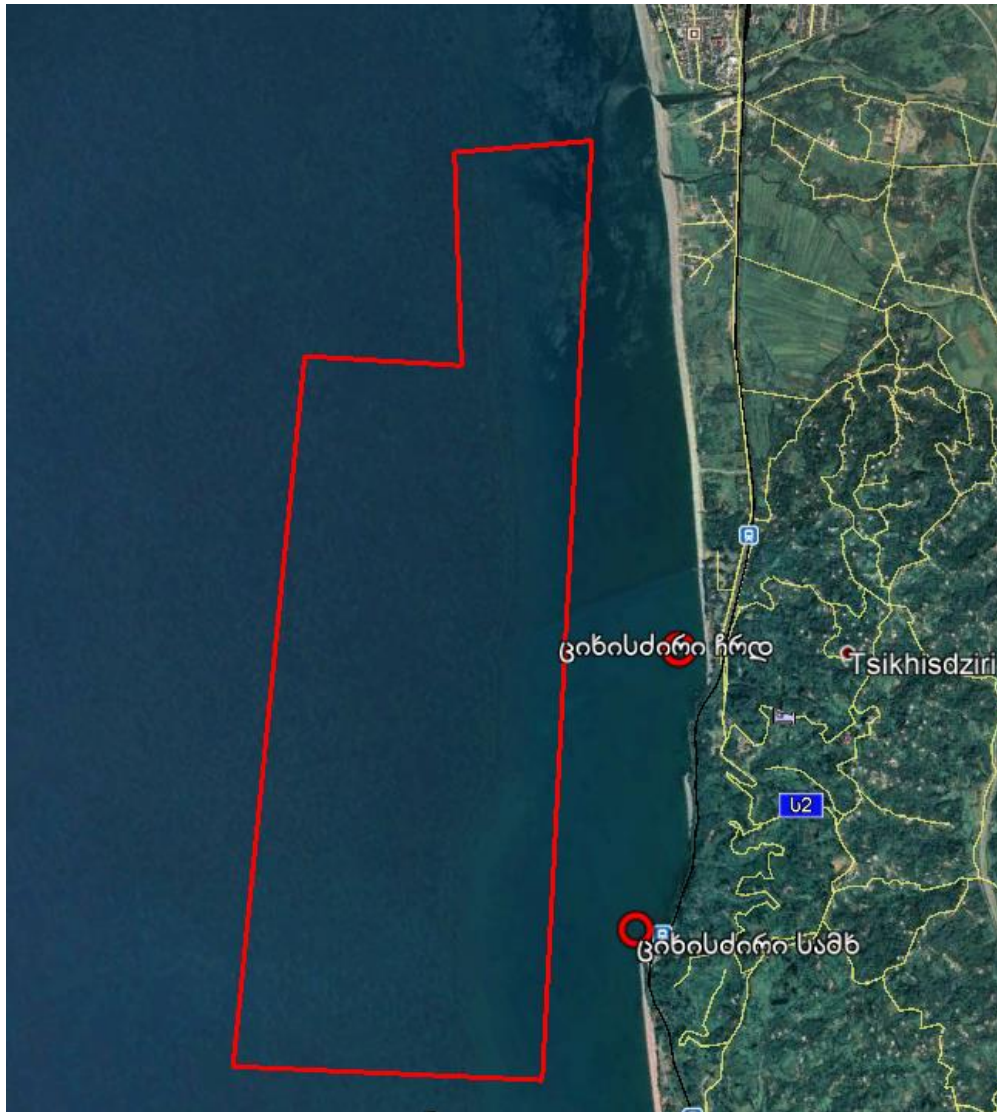
ფოტის ზონა 42,7 კმ²

გრძელი		განული		გრძელი		განული	
1	723970.22	4659326.10		1	42° 3.245'N	041° 42.394'E	
2	718161.17	4659120.39		2	42° 3.232'N	041° 38.182'E	
3	717383.49	4661987.30		3	420 4.792'N	0410 37.682' E	
4	722530.69	4661978.29		4	420 4.701'N	0410 41.412' E	



ჩაქვის ზონა 24 კმ²

გრძელი		განედი	გრძელი		განედი
1	727115.21	4626083.95	1	41° 45.247'N	041° 43.904'E
2	725354.33	4626822.78	2	41° 45.676'N	041° 42.652'E
3	727264.47	4630975.77	3	41° 47.885'N	041° 44.124'E
4	728213.01	4630556.38	4	41° 47.642'N	041° 44.799'E
5	728678.28	4631974.70	5	41° 48.400'N	041° 45.167'E
6	729573.33	4631731.35	6	41° 48.253'N	041° 45.807'E



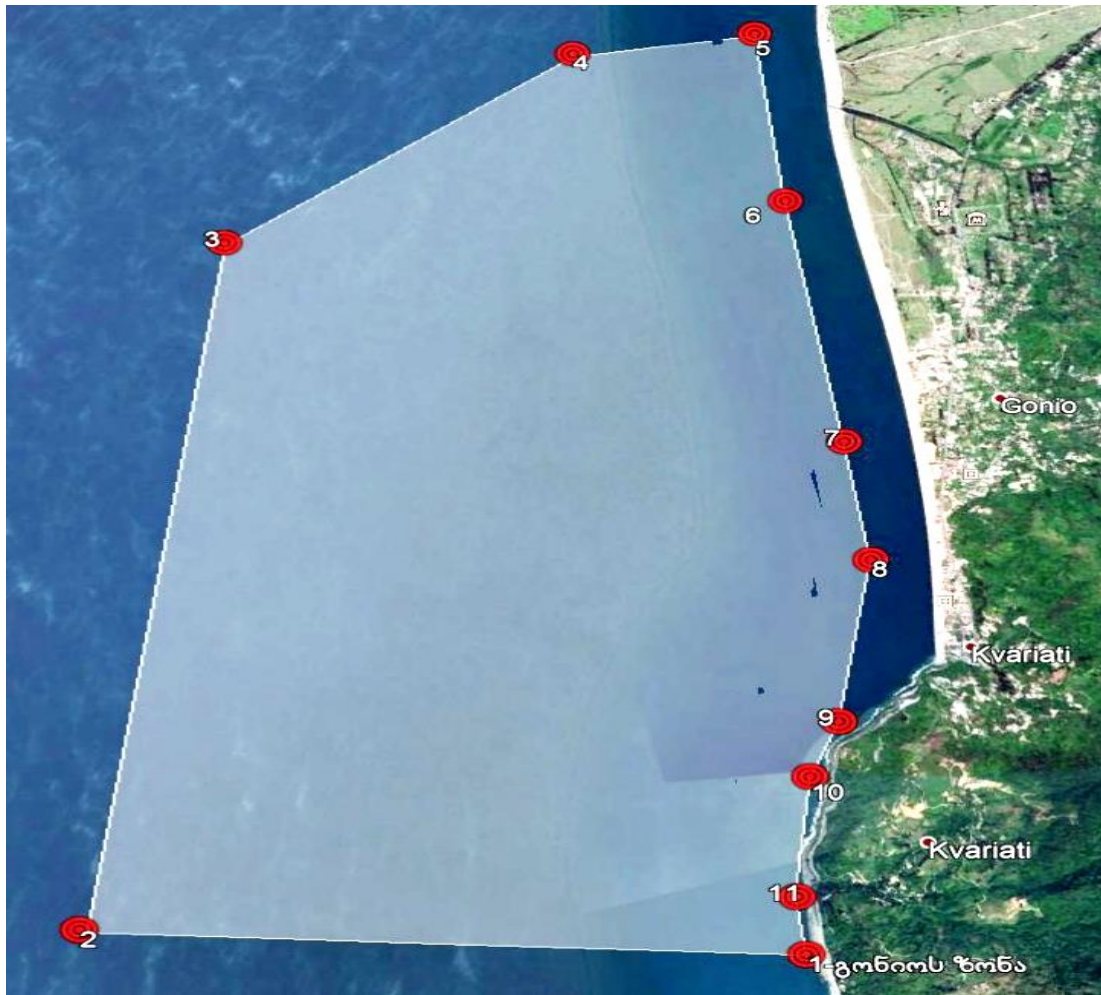
ქობულეთი-შეკვეთილის ზონა 75,9 კმ²

გრძელი		განედი	გრძელი		განედი
1	729670.98	4639184.12	1	41° 52.274'N	41° 46.051'E
2	728269.55	4638181.98	2	41° 51.757'N	41° 45.016'E
3	727193.42	4639949.28	3	41° 52.730'N	41° 44.279'E
4	725785.40	4640892.02	4	41° 53.263'N	41° 43.284'E
5	720745.73	4640993.70	5	41° 53.403'N	041° 39.646'E
6	720729.76	4644283.41	6	41° 55.180'N	041° 39.708'E
7	728614.27	4642898.69	7	41° 54.298'N	041° 45.374'E



გონიო-კვარიათის ზონა 21 კმ²

გრძედი		განედი	გრძედი		განედი
1	712558.99	4600533.06	1	41° 31.694'N	41° 32.865'E
2	709010.58	4601452.94	2	41° 32.246'N	41° 30.335'E
3	710524.61	4606252.55	3	41° 34.814'N	41° 31.523'E
4	712652.21	4607348.71	4	41° 35.372'N	41° 33.077'E
5	713669.72	4607301.14	5	41° 35.330'N	41° 33.807'E
6	713565.22	4605946.56	6	41° 34.600'N	41° 33.704'E
7	713496.07	4604064.18	7	41° 33.585'N	41° 33.614'E
8	713452.67	4603176.79	8	41° 33.107'N	41° 33.563'E
9	713048.56	4602073.48	9	41° 32.518'N	41° 33.249'E
10	712824.68	4601724.52	10	41° 32.333'N	41° 33.081'E
11	712592.33	4600926.23	11	41° 31.906'N	41° 32.897'E



განმუხურის ზონა 18 კმ²

გრძელი		განედი	გრძელი		განედი
1	708515.75	4697644.02	1	42° 24.186'N	41° 32.024'E
2	701062.37	4696563.74	2	42° 23.721'N	41° 26.573'E
3	702237.90	4693428.99	3	42° 22.010'N	41° 27.363'E
4	705529.39	4695388.21	4	42° 23.016'N	41° 29.801'E
5	709179.49	4695334.20	5	42° 22.928'N	41° 32.458'E

